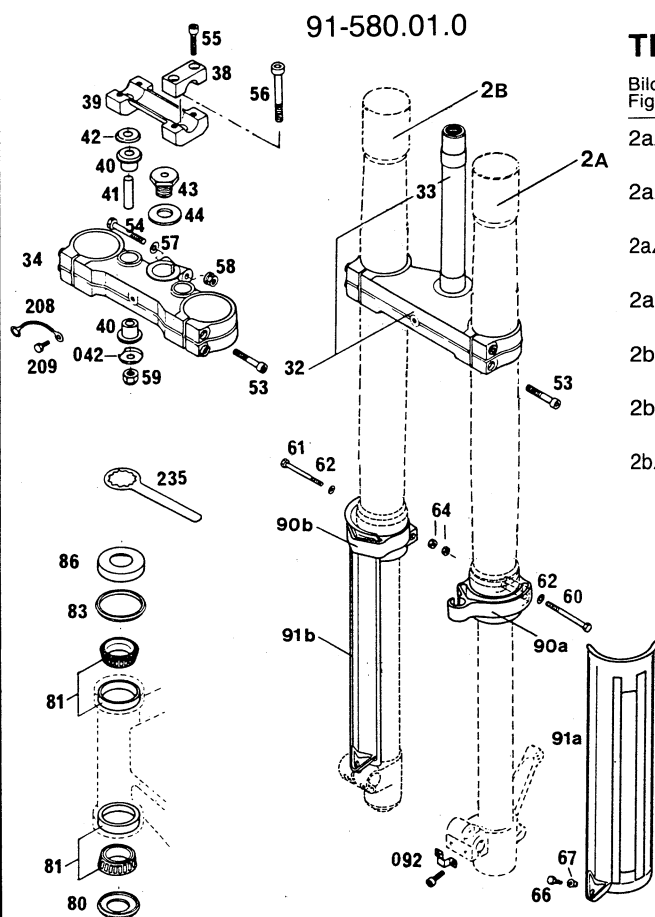
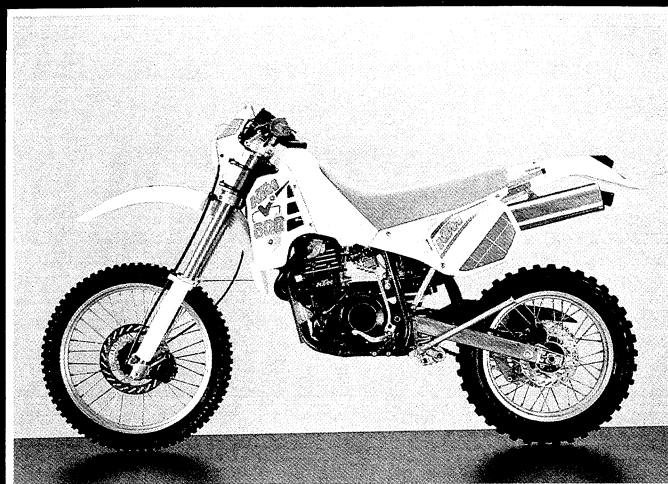


FAHRGESTELL - Chassis

500/600 LC4

MX/D-XC/E-XC/E-GS



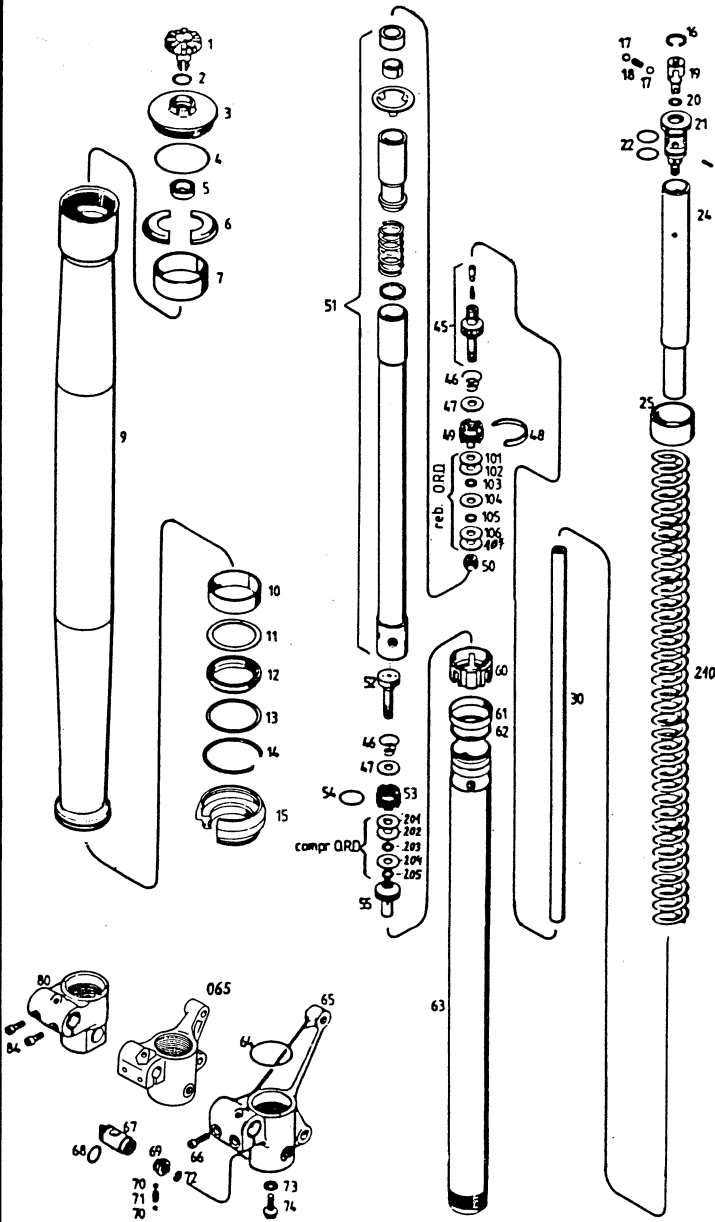
TELEGABEL/FRONT FORK

Bild Fig	Teilenummer Part number	Stk Qty
2a▲	580.01.002.400 WP K4T91 L/S	1
2a▲	580.01.502.144 MDS Luft/Air L/S 600 D-XC USA	1
2a▲	580.01.502.244 MDS Feder/Spring L/S Grimeca	1
2a▲	580.01.702.244 MDS Feder/Spring L/S Brembo	1
2b▲	580.01.102.400 WP K4T91 R/S	1
2b▲	580.01.602.144 MDS Luft/Air R/S 600 D-XC USA	1
2b▲	580.01.602.244 MDS Feder/Spring R/S USA, BRD, A	1

Bild Fig	Teilenummer Part number	Stk Qty
32▲	580.01.032.144	1
33▲	501.01.033.100	1
34	580.01.034.000	1
38	564.01.038.000	2
39	564.01.039.000	1
40	564.01.040.000	4
41	564.01.041.000	2
42	564.01.042.000	2
042	564.01.142.000	2
43	564.01.043.000	1
44	564.01.044.000	1
53	0912 080353	8
54	0931 080503	1

Bild Fig	Teilenummer Part number	Stk Qty
55	0912 080303	4
56	0984 100652	2
57	0125 080003	1
58	543.10.086.000	1
59	0985 100003	2
60	0931 050403	1
61	0931 050453	1
62	0125 050003	2
64	0985 050003	2
66	0933 050163	2
67▲	546.01.094.000	2
80▲	546.01.084.100	1
81	542.01.081.000	2
83	546.01.184.000	1
86	542.01.086.000	1
90a▲	546.01.090.000	1
90b▲	546.01.190.000	1
91a▲	546.01.091.000	1
91b▲	546.01.191.000	1
092	565.01.092.000	1
208	571.01.008.000	1
209	0933 060123	1
235	542.12.035.000	1

FÜLLMENGE: ca. 500 cm STOSSDÄMPFERÖL SAE 7,5
 REZ 75 PRO GABELHOLM
 Oil Quantities: 500 cc shock absorber oil
 SAE 7,5 per fork leg

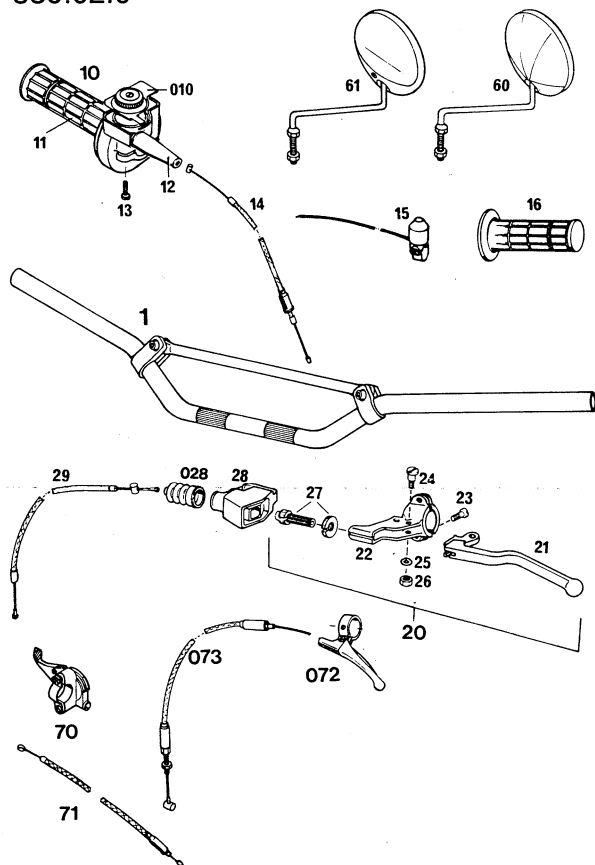


GABELBEINE/FRONT FORK LEGS

Bild Fig	Teilenummer Part number	Stk Qty	Bild Fig	Teilenummer Part number	Stk Qty
1	545.01.038.000	2	72	0770 070020	2
2	545.01.039.000	2	73	545.01.081.000	1
3	545.01.036.000	2	74	545.01.082.000	2
4	0770 430030	2	80▲	545.01.106.100	1
5	545.01.051.000	2	84▲	0912 070253	2
6	545.01.050.000	4	101	545.01.085.230	X
7	545.01.052.000	2		6x10x0,3	
9▲	545.01.004.100	2	102	545.01.085.525	X
10	564.01.026.000	2		6x18x0,25	
11	564.01.027.000	2	102	545.01.085.420	X
12	564.01.005.000	2		6x16x0,2	
13	564.01.127.000	2	103	545.01.085.120	X
14	564.01.029.000	2		6x9x0,2	
15▲	564.01.025.100	2	104	545.01.085.415	X
16	545.01.053.000	2		6x16x0,15	
17	0401 050000	4	105	545.01.085.020	X
18	545.01.054.000	2		6x8x0,2	
19	545.01.055.000	2	105	545.01.085.050	X
20	0770 060020	2		6x8,5x0,5	
21	545.01.056.000	2	106	545.01.085.210	X
22	0770 160125	4		6x12x0,1	
23	0481 020040	2	106	545.01.085.310	X
24	545.01.057.000	2		6x14x0,1	
25	564.01.022.200	2	107	545.01.085.510	X
	2,5 mm			6x18x0,1	
25	564.01.022.000	2	201	545.01.085.130	X
	5 mm			6x9x0,3	
25	564.01.022.100	2	201	545.01.085.225	X
	10 mm			6x12x0,25	
30	545.01.010.000	2	202	545.01.085.320	X
45	545.01.067.044	2		6x14x0,2	
46	545.01.068.000	4	202	545.01.085.420	X
47	545.01.069.000	4		6x16x0,2	
48	545.01.070.000	2	202	545.01.085.425	X
49	545.01.071.000	2		6x14x0,25	
50	545.01.072.000	2	203	545.01.085.520	X
51▲	545.01.073.200	2		6x18x0,2	
52▲	545.01.074.100	2	203	545.01.085.625	X
53	545.01.075.000	2		6x16x0,25	
54	0770 020160	2	203	545.01.085.540	X
55	545.01.076.000	2		6x18x0,4	
60	545.01.077.000	2	204	545.01.085.015	X
61	545.01.045.000	2		6x8,5x0,15	
62	545.01.046.000	2	204	545.01.085.010	X
63	545.01.003.000	2		6x9x0,1	
64	0770 380020	2	204	545.01.085.610	X
65▲	545.01.006.100	1		6x12x0,1	
065▲	545.01.206.100	1	205	545.01.085.415	X
66▲	0912 070253	2		6x16x0,15	
67	545.01.078.100	2	205	545.01.085.030	X
68	0770 120020	4		6x8,5x0,3	
69	545.01.079.000	2	206	545.01.085.015	X
70	0401 040000	4		6x8,5x0,15	
71	545.01.080.000	2	206	545.01.085.110	X
				6x9x0,1	
			207	545.01.085.510	X
				6x18x0,1	
			210▲	545.01.021.460	2
				4,6x530	

X = NACH BEDARF / AS REQUIRED

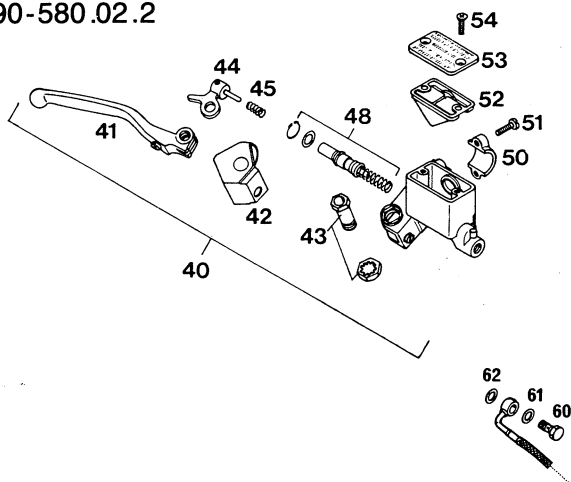
91-580.02.0



LENKER, ARMATUREN/ HANDLEBAR, CONTROLS

Bild Fig	Teilnummer Part number	Stk Qty	Bild Fig	Teilnummer Part number	Stk Qty
1	565.02.001.044	1	25	0125 060003	1
10▲	580.02.010.100	1	26	0934 060003	1
010	580.02.011.000	1	27	510.02.024.000	1
11▲	565.02.003.100	1	28▲	546.02.026.000	1
12	540.02.016.000	1	028▲	546.02.126.000	1
13	0084 050203	2	29	580.02.090.000	1
14	580.02.091.000	1	60	120.12.025.100	1
15	510.11.198.000	1	61	544.12.025.028	1
16▲	565.02.052.100	1	70	520.02.059.000	1
20	581.02.040.000	1	71	580.02.095.000	1
21	581.02.055.000	1		Dell'orto PHM 38	
22	542.02.023.000	1	072	580.02.040.144	1
23	0964 050163	2	073	580.02.094.100	1
24	510.02.028.000	1			

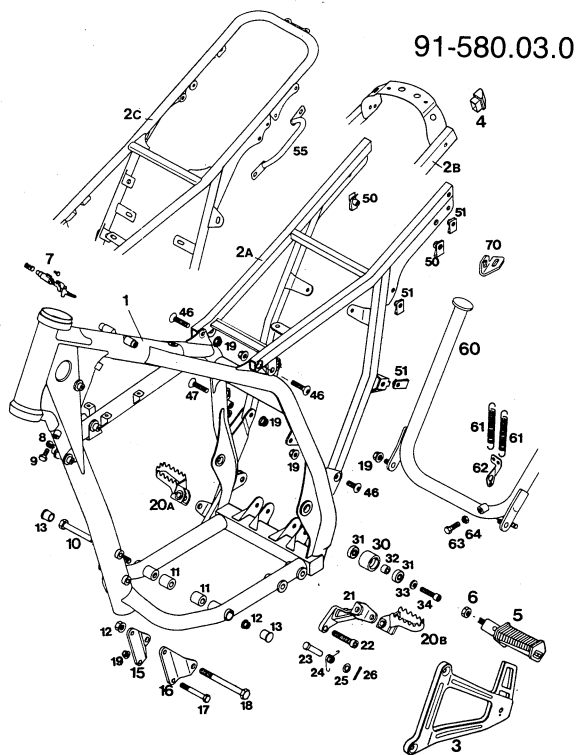
90-580.02.2



HANDBREMSZYLINDER/ HANDBRAKE CYLINDER

Bild Fig	Teilnummer Part number	Stk Qty	Bild Fig	Teilnummer Part number	Stk Qty
40	565.13.001.544	1	48	565.13.050.600	1
	Enduro D=11,0 mm			10,5 mm	
40	565.13.001.644	1	50	565.13.011.500	1
	MX D=10,5 mm		51	0084 060203	2
41	565.13.020.500	1	52	565.13.009.500	1
42	565.13.026.500	1	53	565.13.012.500	1
43	565.13.015.500	1	54	0965 050163	2
44	565.13.051.500	1	60	502.13.025.000	1
45	565.13.052.500	1	61	420.13.026.000	1
48	565.13.050.500	1	62	420.13.226.000	1
	11 mm				

RAHMEN/FRAME

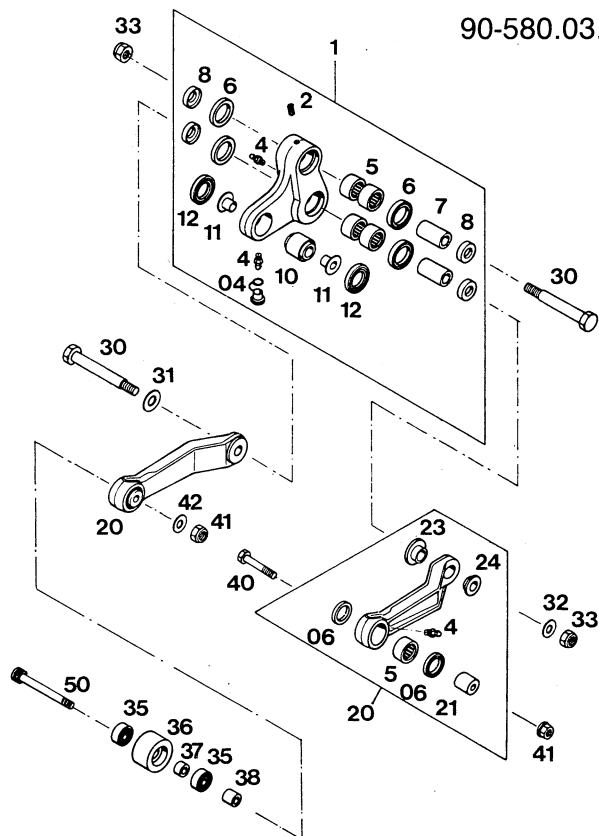


91-580.03.0

Bild Fig	Teilnummer Part number	Stk Qty	Bild Fig	Teilnummer Part number	Stk Qty
1▲	580.03.001.600	1	19	543.10.086.000	X
	MX, D-XC		20a	546.03.140.000	1
1▲	580.03.401.600	1	20b	580.03.040.500	1
	E-XC, E-GS		21	580.03.038.500	1
2a	580.03.002.500	1	22	0912 100303	2
	MX, D-XC		23	546.03.044.000	2
2b	580.03.202.500	1	24	546.03.041.000	2
	E-XC		25	0125 100003	2
2c	580.03.402.500	1	26	0094 032253	2
	E-GS		30	502.03.053.000	2
3	581.03.003.100	1	31	0625 006087	4
	L/S		32	740.03.021.000	2
—	581.03.004.100	1	33	0125 080003	2
	R/S		34	0912 080353	2
4	546.03.008.000	2	46	545.10.052.000	2
5	490.03.250.000	1	47	546.10.052.000	2
	L/S		50	546.03.048.000	X
—	490.03.350.000	1	51	546.03.048.100	X
	R/S		55	502.12.011.000	1
6	0934 100003	2		L/S	
7	440.03.007.000	1	—	502.12.111.000	1
8	0934 060003	2		R/S	
9	0933 060303	2			
10	0931 101603	1	60	580.03.022.500	1
11	580.03.012.000	2	61	100.03.021.000	2
12	543.10.086.100	2	62	546.03.027.000	1
13	710.01.012.000	2	63	0933 080303	1
15	580.03.155.500	1	64	0934 080003	1
16	580.03.055.500	1	70	580.05.065.500	1
17	0931 080803	2			
18	0931 101103	1			

X = NACH BEDARF / AS REQUIRED

PRO-LEVER ANLENKUNG/ PRO-LEVER SYSTEM



90-580.03.4

Bild Fig	Teilnummer Part number	Stk Qty	Bild Fig	Teilnummer Part number	Stk Qty
1	565.03.080.544	1	24	565.03.189.100	2
2	0913 060060	1	30	565.03.082.300	2
4	720.03.035.000	4	31	565.03.090.300	1
04	530.03.099.000	2	32	565.03.096.000	1
5	565.03.094.400	6	33	0982 100003	2
6	0760 222940	4	35	0625 006087	2
06	0760 182442	4	36	502.03.053.100	1
7	565.03.081.000	2	37	740.03.021.000	1
8	565.03.090.500	4	38	565.05.069.000	1
10	542.03.083.050	1	40	565.03.087.500	1
11	565.03.085.100	2	41	543.10.086.000	2
12	565.03.091.100	2	42	0125 080003	1
20	580.03.083.044	2	50	580.03.087.600	1
21	580.03.084.000	2			
23	565.03.089.100	2			

FUSSBREMSBETÄTIGUNG/ REAR BRAKE CONTROL

91-580.03.5

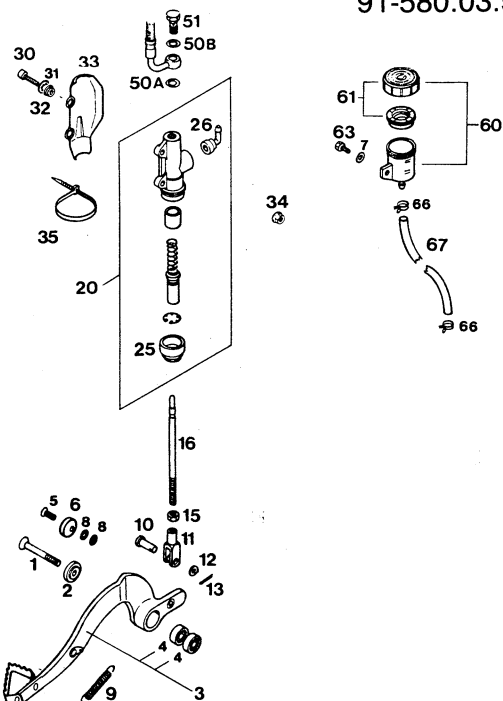


Bild Fig	Teilnummer Part number	Stk Qty	Bild Fig	Teilnummer Part number	Stk Qty
1	0991 080403	1	26	545.13.155.000	1
2	565.03.061.300	1	30	0933 060253	2
3	502.03.160.544	1	31	0797 060003	2
4	0625 006087	2	32	502.13.161.000	2
5	0991 060163	2	33	545.13.038.000	1
6	502.03.063.000	1	34	565.09.064.000	2
7	0125 060003	2	35	440.11.176.290	1
8	0797 060003	2	50a	420.13.226.000	1
9	130.03.062.000	1		10x16x1	
10	580.03.067.000	1	50b	420.13.026.000	1
11	580.03.069.000	1		10x16x1,5	
12	502.03.028.000	1	51	502.13.025.000	1
13	0094 020203	1	60	545.13.030.044	1
15	0934 080003	1	61	545.13.031.044	1
16	545.03.068.000	1	63	0933 060163	1
20	545.13.101.044	1	66	580.07.017.000	2
25	545.13.151.000	1	67	580.07.016.001	0,25m

FEDERBEIN/SHOCK ABSORBER

91-580.04.0

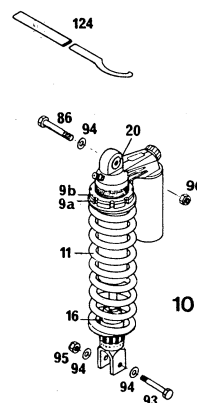


Bild Fig	Teilnummer Part number	Stk Qty	Bild Fig	Teilnummer Part number	Stk Qty
9a	542.04.009.000	1	86	565.03.086.000	1
9b	542.04.109.000	1	93	565.03.093.000	1
10▲	580.04.010.600	1	94	0125 100003	3
11	501.04.011.056	1	95	0982 100003	1
16	544.04.016.000	1	96	543.10.086.100	1
20	542.04.020.000	1	124	543.12.024.000	2

AUSPUFFKRÜMMER/ EXHAUST PIPES

90-580.05.1

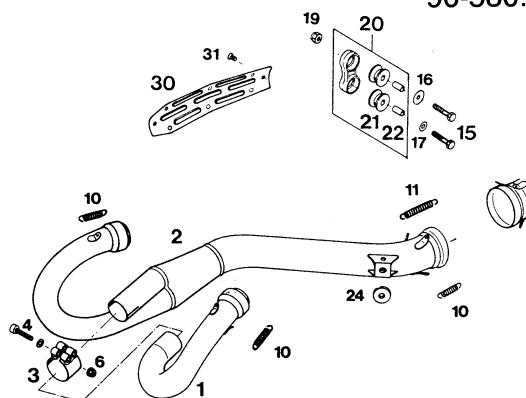
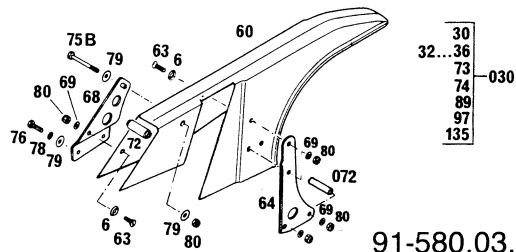


Bild Fig	Teilnummer Part number	Stk Qty	Bild Fig	Teilnummer Part number	Stk Qty
1	580.05.051.500	1	17	0125 080003	X
2	580.05.151.500	1	19	0985 080003	1
3	580.05.151.054	1	20	565.05.065.044	1
4	0912 060353	2	21	543.05.068.000	2
6	510.10.086.000	2	22	565.05.069.000	2
10	543.09.036.000	5	24	510.05.067.000	1
11	510.05.063.000	2	30	491.05.575.000	1
15	0931 080303	2	31	0966 050103	3
16	0021 080003	X			

X = NACH BEDARF/AS REQUIRED

SCHWINGARM/SWINGARM



91-580.03.3

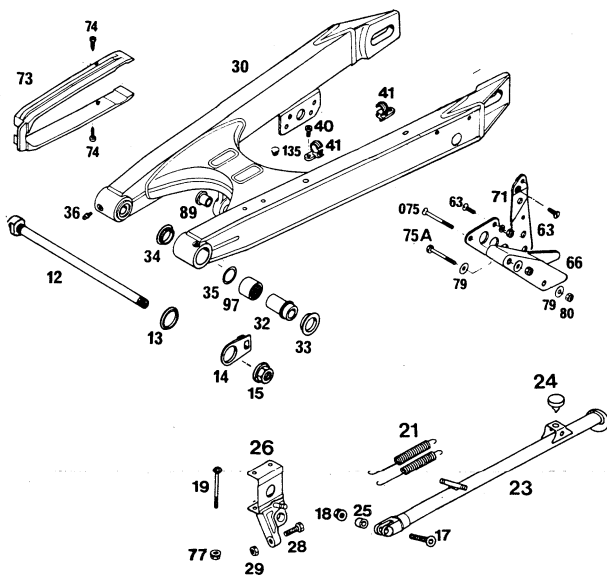


Bild Fig	Teilenummer Part number	Stk Qty	Bild Fig	Teilnummer Part number	Stk Qty
6	400.06.006.000	X	41	546.11.076.000	2
12	502.03.014.000	1	60	502.07.060.000	1
13	502.30.011.000	1	63	0963 060163	X
14	502.30.211.000	1	64	544.07.064.000	1
15	546.03.015.000	1	66	565.07.066.000	1
17	0991 080353	1	68	502.07.068.000	1
18	543.10.086.000	1	69	0125 060003	X
19	0991 060753	2	71	580.07.070.500	1
21	510.03.021.000	2	72	501.07.072.100	1
23	545.03.023.100	1	72	543.07.072.000	1
24	510.07.069.100	1	73	545.07.073.000	1
25	571.03.225.000	1	74	0971 480193	2
26	545.03.026.100	1	75a	0931 060503	1
28	0933 080253	1	75b	0931 060553	1
29	0934 080003	1	075	0963 060553	2
30	580.03.030.500	1	76	0933 060203	X
030	580.03.030.544	1	77	565.09.064.000	2
32	565.03.032.000	2	78	0797 060003	X
33	565.03.033.000	2	79	0021 060003	X
34	565.03.034.000	2	80	0985 060003	X
35	565.03.036.000	2	89	565.03.089.300	2
36	720.03.035.000	2	97	560.03.097.100	2
40	0985 050103	2	135	544.03.135.000	X

X = NACH BEDARF/AS REQUIRED

SCHALLDÄMPFER/ EXHAUST SILENCER

90-580.05.3

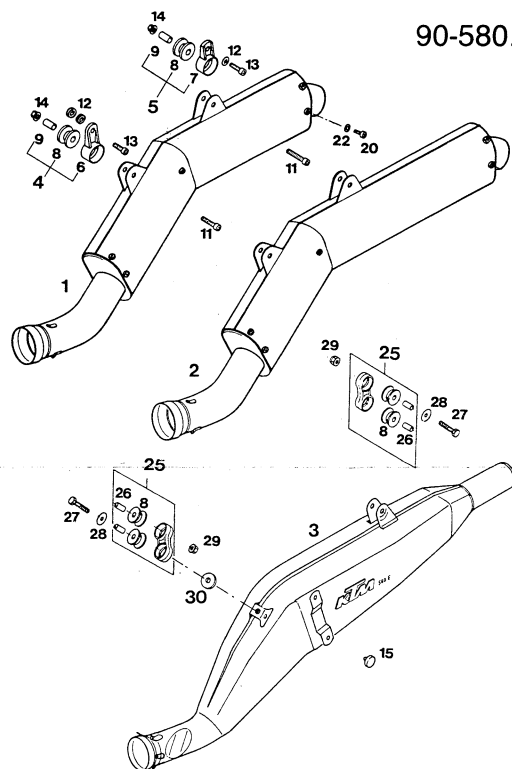


Bild Fig	Teilnummer Part number	Stk Qty	Bild Fig	Teilnummer Part number	Stk Qty
1	580.05.179.500	1	12	120.11.016.000	2
	MX		13	0912 060253	2
1	580.05.379.500	1	14	565.09.064.000	2
	D-XC		15	543.08.042.000	2
2	580.05.279.500	1	20	0985 050103	13
	E-XC		22	0797 050003	12
2▲	580.05.279.600	1	—	580.05.079.055	X
	E-XC ITALIEN			Glasfasergarn per kg	
3	580.05.480.000	1		Stuffing Yarn	
	E-GS		25	565.05.065.044	2
4	543.05.065.044	1	26	565.05.069.000	X
5	543.05.065.144	1	27	0931 080303	X
6	543.05.065.000	1	28	0021 080003	X
7	543.05.065.100	1	29	543.10.086.000	X
8	543.05.068.000	2	30	510.05.067.000	1
9	543.05.069.000	2			
11	0912 060303	2			

X = NACH BEDARF/AS REQUIRED

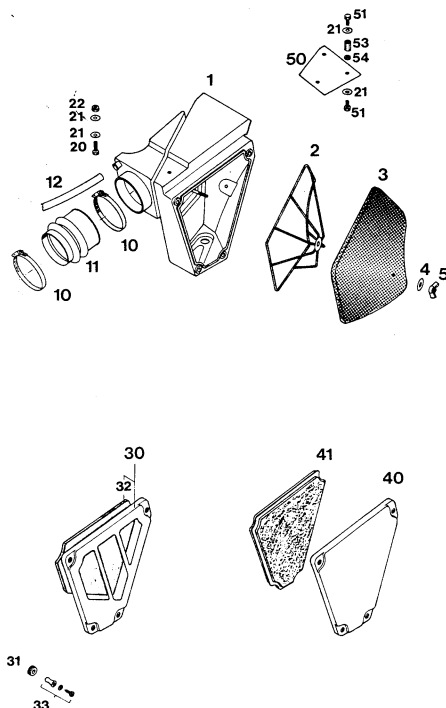
90-580.06.1

FILTERKASTEN/AIRFILTER BOX

Bild Fig	Teilenummer Part number	Stk Qty	Bild Fig	Teilenummer Part number	Stk Qty
1	581.06.001.000	1	22	0985 060003	2
2	580.06.016.000	1	30	580.06.002.000	1
3	580.06.015.000	1	31	545.06.006.000	1
4	510.06.097.000	1	32	580.06.002.051	4
5	560.03.076.000	1	33	572.06.004.044	4
10	550.06.028.000	2	40	580.06.003.000	1
11	580.06.026.500	1	41	580.06.004.000	1
12	570.05.020.001	0,35m	50	580.06.008.000	1
20	0933 060163	1	51	0933 060103	6
21	0021 060003	9	53	730.01.039.000	3
			54	120.11.016.000	3

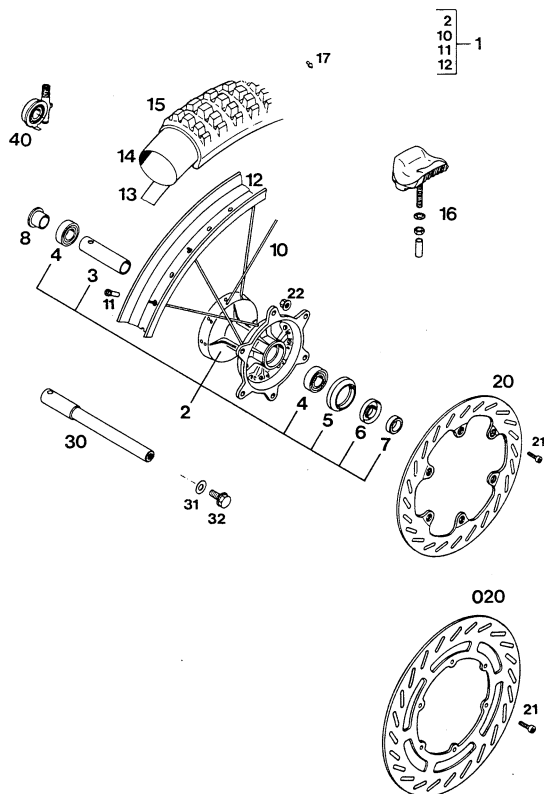
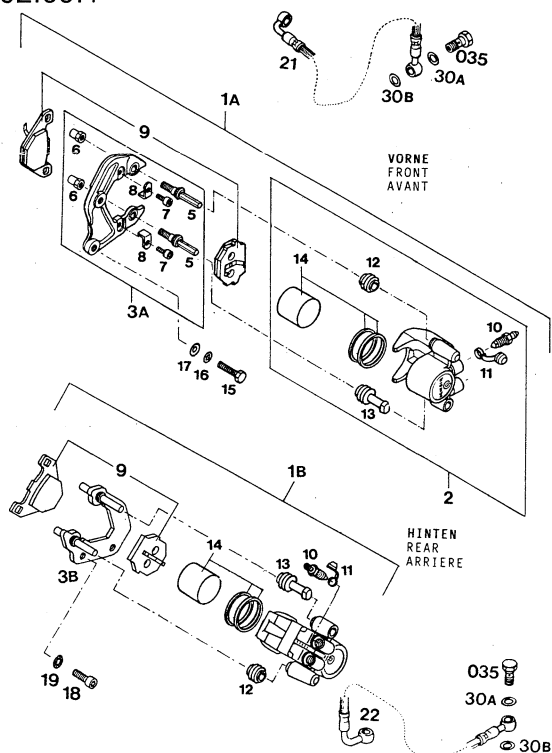
90-580.09.1

VORDERRAD/FRONT WHEEL

Bild Fig	Teilenummer Part number	Stk Qty	Bild Fig	Teilenummer Part number	Stk Qty
1	580.09.201.544 Nordisk	1	15	546.09.074.000 80/100-21 Dunlop	1
2	565.09.010.744	1	16	510.09.100.100	1
3	565.09.011.400	1	17	550.09.099.100	10
4	0625 060037	2	20	565.09.060.500 D = 240 Enduro	1
5	546.09.151.000	1	020	565.09.060.600 D = 260 MX	1
6	0760 253571	1	21	0912 060166	6
7	546.09.051.000	1	22	565.09.064.000	6
8	580.09.052.500	1	30	580.09.081.500	1
10	546.09.071.000	36	31	0125 100003	1
11	565.09.072.000	36	32	490.32.011.000	1
12	546.09.070.000 Nordisk	1	40	570.11.052.444 Europa 23:11	1
13	510.09.073.000	1	40	570.11.052.544 USA 30:10	1
14	510.09.075.000	1			
15▲	501.09.074.300 90/90-21 All Cross	1			

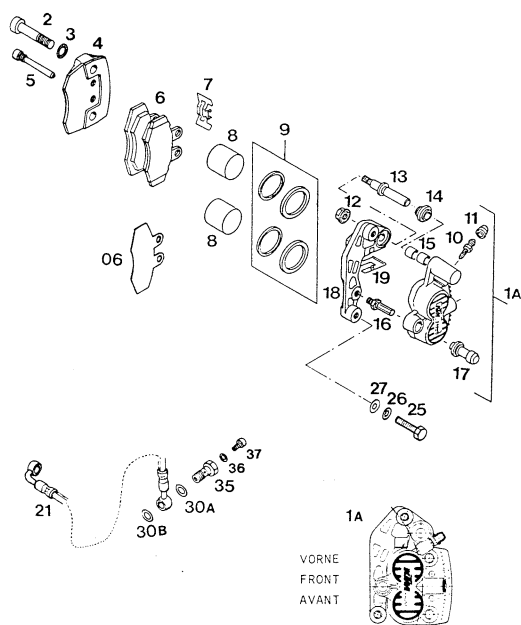
91-502.09.1



BREMSSATTEL „BREMBO“ CALIPER FRONT + REAR 125/500/600 LC4

Bild Fig	Teilnummer Part number	Stk Qty	Bild Fig	Teilnummer Part number	Stk Qty
1a▲	545.13.201.244	1	15	0933 080303	2
1b▲	580.13.301.644	1	16	0797 080003	2
2▲	545.13.201.100	1	17	0125 080003	2
3a	546.13.222.044	1	18	0912 080103	2
3b	580.13.322.500	1	19	360.03.014.000	2
5	546.13.217.000	2	21	502.13.029.200	1
6	546.13.216.000	2		1545 mm, MX	
7	0912 060123	2	21	502.13.029.300	1
8	546.10.041.000	2		1575 mm, Enduro	
9	545.13.209.044	2	22▲	581.13.027.500	1
10	545.13.214.000	2	30a	420.13.226.000	2
11	545.13.215.000	2		10x16x1	
12	545.13.218.000	2	30b	420.13.026.000	2
13	545.13.219.000	2		10x16x1,5	
14	545.13.205.000	2	035	502.13.025.000	2

90-580.09.4

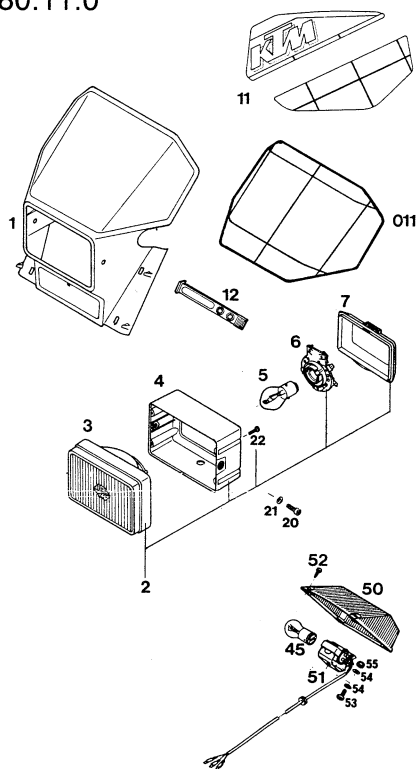


BREMSSATTEL VORNE „GRIMECA/ CALIPER FRONT

Bild Fig	Teilnummer Part number	Stk Qty	Bild Fig	Teilnummer Part number	Stk Qty
1a	565.13.201.544	1	12	565.13.216.000	1
	28 mm		13	565.13.217.000	1
2	0912 100453	2	14	565.13.218.000	1
3	360.03.014.200	2	15	565.13.220.000	2
4	565.13.202.400	1	16	565.13.221.000	1
5	565.13.210.400	2	17	565.13.219.000	1
6	565.13.209.544	1	18	565.13.222.000	1
6	565.13.209.444	X	19	565.13.223.000	1
	Sinter 518		21	502.13.029.200	1
06	565.13.206.400	X		1545 mm MX	
	1 mm		21	502.13.029.300	1
06	565.13.206.500	X		1575 mm Enduro	
	2 mm		25	0931 080303	2
06	565.13.209.450	X	26	0797 080003	2
	3 mm		27	0125 080003	2
7	565.13.211.400	1	30a	420.13.026.000	1
8	565.13.205.400	2	30b	420.13.226.000	1
9	565.13.250.400	1	35	502.13.025.100	1
10	565.13.214.000	1	36	502.13.026.000	1
11	420.13.215.000	1	37	0912 050083	1

X = NACH BEDARF/AS REQUIRED

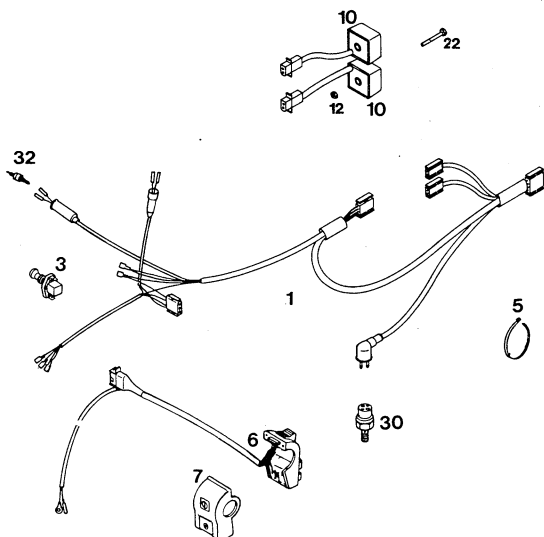
91-580.11.0



SCHEINWERFER, RÜCKLICHT/ HEAD AND REAR LIGHT

Bild Fig	Teilenummer Part number	Stk Qty	Bild Fig	Teilnummer Part number	Stk Qty
1	546.11.001.000	1	20	0912 060163	2
2▲	546.11.010.000	1	21	0125 060003	2
3▲	546.11.230.000	1	22	0084 030163	4
4	546.11.432.000	1	45	570.11.045.000	1
5	441.11.038.000	1		12V 21/5W	
			50	565.11.041.000	1
6▲	546.11.036.000	1	51	565.11.044.000	1
7	546.11.409.000	1	52	0981 290133	4
11▲	546.01.196.100	1	53	0985 040103	1
011	546.01.196.080	1	54	0125 040003	2
	yellow		55	0985 040003	1
12	546.11.186.000	4			

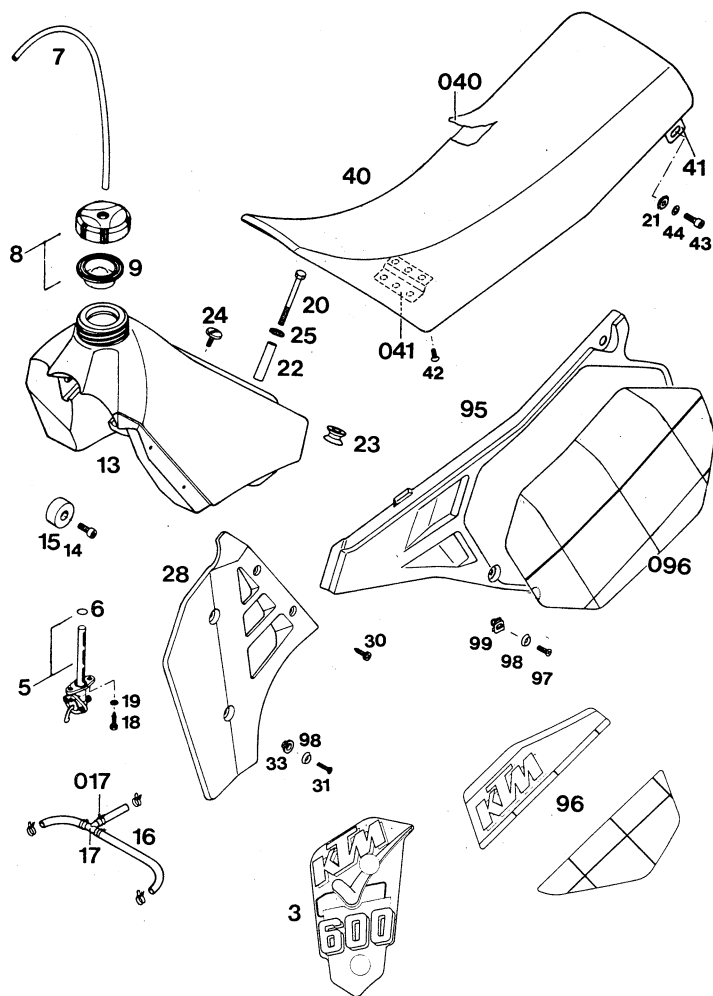
91-580.11.5



KABELSTRANG/ WIRING HARNESS MX, E-XC

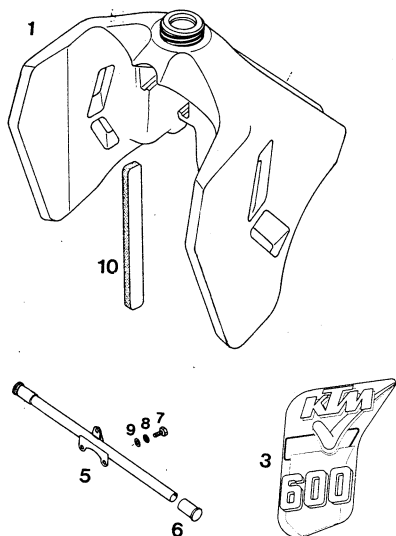
Bild Fig	Teilenummer Part number	Stk Qty	Bild Fig	Teilnummer Part number	Stk Qty
1▲	580.11.275.600	1	10	580.11.034.500	2
3	550.11.599.000	1	12	0985 050003	2
5	440.11.076.200	X	22	0933 060403	2
5	440.11.076.305	X	30	420.13.121.000	1
6	546.11.270.000	1	32	510.11.050.000	1
7	570.11.070.050	1			

X = NACH BEDARF / AS REQUIRED



TANK, SITZBANK, VERKLEIDUNG/ TANK, SEAT, S. COVERS

Bild Fig	Teilnummer Part number	Stk Qty	Bild Fig	Teilnummer Part number	Stk Qty
3▲	580.07.203.600 „600“ L/S	1	28	580.35.028.000 L/S	1
3▲	580.07.203.500 „500“ L/S	1	—	580.35.029.000 R/S	1
—▲	580.07.303.600 „600“ R/S	1	30	0981 550193	4
—▲	580.07.303.500 „600“ R/S	1	31	0966 050203	4
5	550.07.005.200 „OFF-ON-RES“ R/S	1	33	565.35.036.000	4
5	550.07.105.200 „OFF-ON-RES“ L/S	1	40▲	580.07.040.300	1
6	550.07.006.200	2	040▲	580.07.040.350	1
7	310.07.107.001 0,32 m		41	580.07.041.000	2
8	560.07.008.144	1	041	542.07.042.000	1
9	560.07.009.100	1	42	0965 060163	6
13	580.07.013.500	1	43	0912 080203	2
14	0912 080163	2	44	0797 080003	2
15	501.07.015.000	2	95	580.08.041.000 L/S	1
16	580.07.016.001 0,31 m		—	580.08.075.000 R/S	1
017	580.07.117.000	6	96▲	580.08.096.600 L/S	1
17	580.07.015.000	1	—▲	580.08.196.600 R/S	1
18	0676 550223	4	096	580.08.096.180 L/S yellow	1
19	0797 050003	4	—	580.08.196.180 R/S yellow	1
20	0931 080753	1	97	0966 050163	4 M5
21	140.04.030.000	3	97	0966 060163	4 M6
22	580.07.010.000	1	98	400.06.006.000	8
23	543.05.068.000	1	99	546.03.048.200	4 M5
24	580.07.044.000	1	99	546.03.048.100	4 M6
25	0021 060003	1			



KOTFLÜGEL/FENDERS

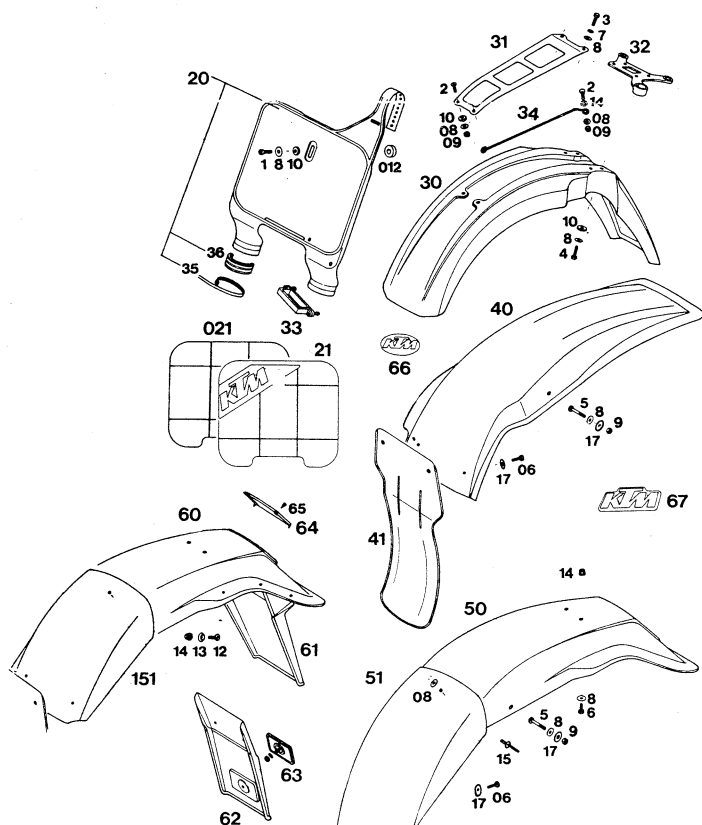


Bild Fig	Teilnummer Part number	Stk Qty	Bild Fig	Teilnummer Part number	Stk Qty
1	0912 060203	2	21	546.01.096.080 1 yellow	1
2	0966 050163	2	30	546.08.010.000	1
3	0933 060163	2	31	570.08.009.000	1
4	0933 060253	4	32	543.08.019.000	1
5	0931 060303	2	33	546.01.093.000	1
6	0933 060203	2	34▲	545.01.092.100	1
06	0933 060253	2	35	546.01.098.000	2
7	0797 060003	2	36	546.01.097.000	2
8	0021 060003	11	40	580.08.014.500	1
08	0021 050003	2	41	580.06.010.000	1
9	0985 060003	4	50	580.08.113.500	1
09	0985 050003	2	51▲	580.08.020.600	1
10	510.05.082.100	9	60	580.08.013.500	1
012	510.08.077.000	1	61	572.08.013.051	1
12	0966 060163	6	62	490.08.216.000	X
13	449.12.054.500	6	63	510.12.080.000	X
14	565.09.064.000	8	64	572.08.013.050	1
15	432.06.043.000	1	65	0982 350953	2
17	502.32.050.000	4	66▲	546.07.002.100	2
20	546.01.095.000	1	67▲	546.07.002.200	1
21▲	546.01.096.100	1	151	570.08.020.000	1

X = NACH BEDARF / AS REQUIRED

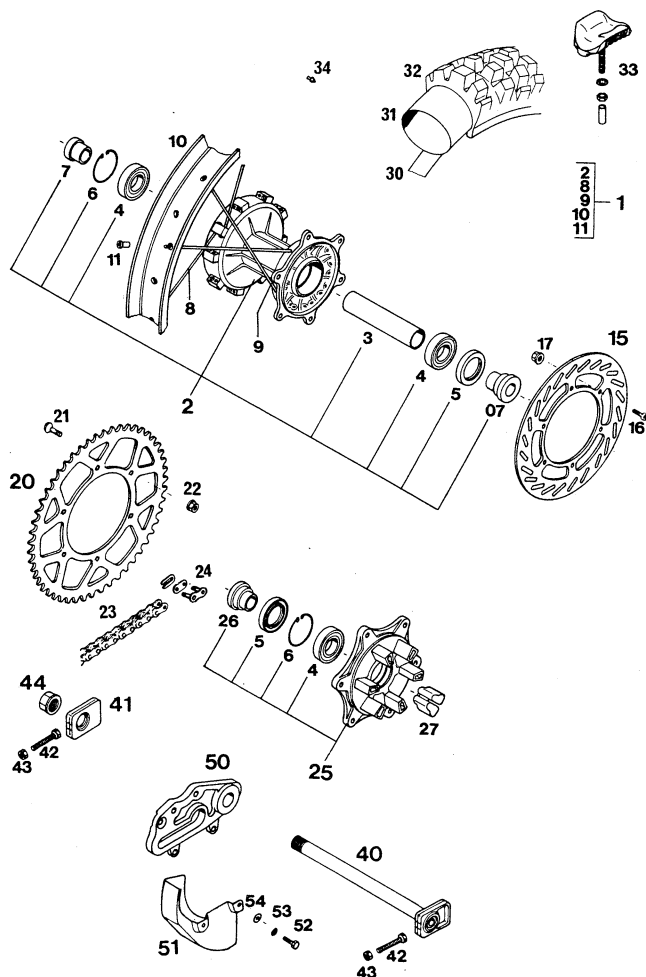
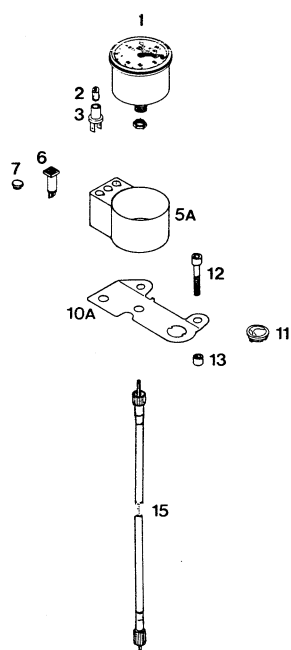
HINTERRAD GEDÄMPFT /
REAR WHEEL DAMPED

Bild Fig	Teilnummer Part number	Stk Qty	Bild Fig	Teilnummer Part number	Stk Qty
1▲	580.10.401.644 1 2.50—18 Nordisk	1	25▲	546.10.450.044	1
2▲	546.10.410.044	1	26▲	546.10.417.000	1
3▲	546.10.411.000	1	27▲	546.10.459.000	6
4	0625 060058	3	30	520.10.073.000	1
5	0760 324772	2	31	540.10.075.000 1 4.00/4.50/ 120/130-18"	1
6	0472 047175	2	32	540.10.074.000 1 4.50-18" Motocross	1
07	546.10.016.000	1	32	543.10.074.700 1 120/90—18" All Cross	1
7▲	546.10.416.000	1	32	543.10.074.606 1 140/80-18" MXE	2
8▲	546.10.471.000	18	33	564.10.100.100	2
9▲	580.10.071.600	18	34	550.09.099.100	10
10▲	580.10.470.000	1	40	502.10.085.000	1
11	565.09.072.000	36	41	565.10.084.000	1
15	580.10.060.500	1	42	0933 080453	2
16	0984 060203	6	43	0934 080003	2
17	565.09.064.000	6	44	543.10.099.000	1
20	546.10.051.050 1 50-Z	1	50	581.10.040.500	1
20▲	546.10.051.045 1 45-Z	1	51	581.13.081.000	1
20▲	546.10.051.040 1 40-Z	1	52	0933 060123	2
21	545.10.052.000	6	53	0797 060003	2
22	543.10.086.000	6	54	0021 060003	2
23	530.10.065.001 X O-Ring, per Meter	X			
24	530.10.066.000 1 O-Ring	1			

X = NACH BEDARF / AS REQUIRED

88-580.11.9



TACHOANLAGE/SPEEDMETER

Bild Fig	Teilnummer Part number	Stk Qty
1	550.11.080.000	1
2	441.11.025.000	1
	12V2W	
3	330.11.069.000	1
5a	580.11.068.000	1
6	580.11.064.000	X
	12V yellow	
6	580.11.021.000	X
	12V blue	
6	580.11.022.000	X
	12V red	

Bild Fig	Teilnummer Part number	Stk Qty
7	361.11.021.000	3
10a	580.11.030.000	1
11	160.11.020.000	X
12	0912 080403	2
13	571.03.225.000	2
15	565.11.088.400	1
	M10/M8	
15	565.11.088.500	1
	M10/M10 USA	

X = NACH BEDARF/AS REQUIRED

ALLE ÜBRIGEN AUSFÜHRUNGEN
ALL THE OTHER EXECUTIONS

▼
MICROFICHE 500/600 LC4 '91
ART.NR. 3.203.30



KTM MOTOR-FAHRZEUGBAU
AKTIENGESELLSCHAFT
5230 MATTIGHOFEN, AUSTRIA

KONSTRUKTIONS- UND AUSFÜHRUNGSÄNDERUNGEN VORBEHALTEN / ALL RIGHTS RESERVED TO MAKE ALTERATIONS TO DESIGN AND MODEL